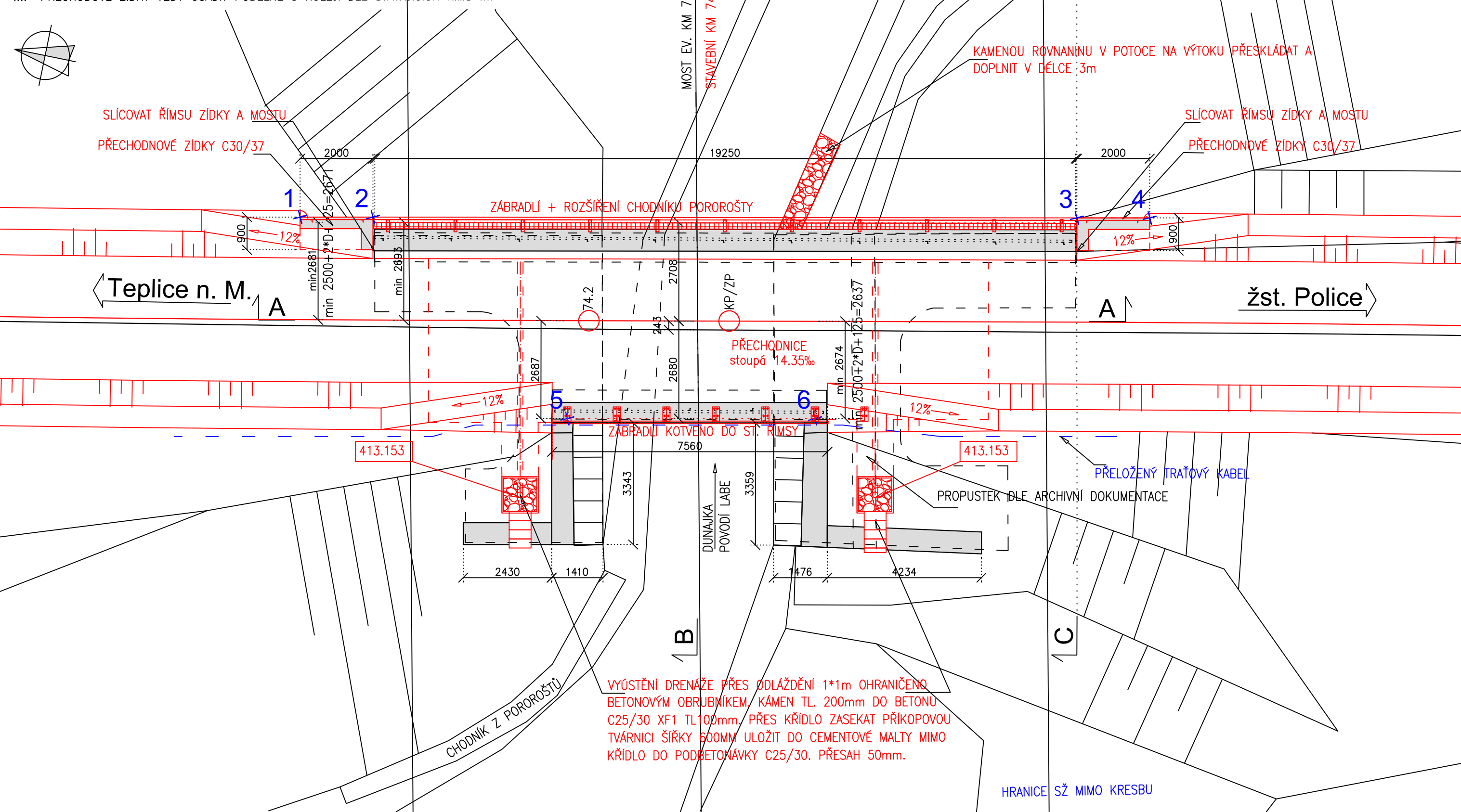


PŮDORYS 1:100

Souřadnicový systém : JTSK
Výškový systém : BPN
Pro výtýčení bude použita platná výtčovací
sít stáby v době výtčování.
SEZNAM VÝTČOVANÝCH BODŮ

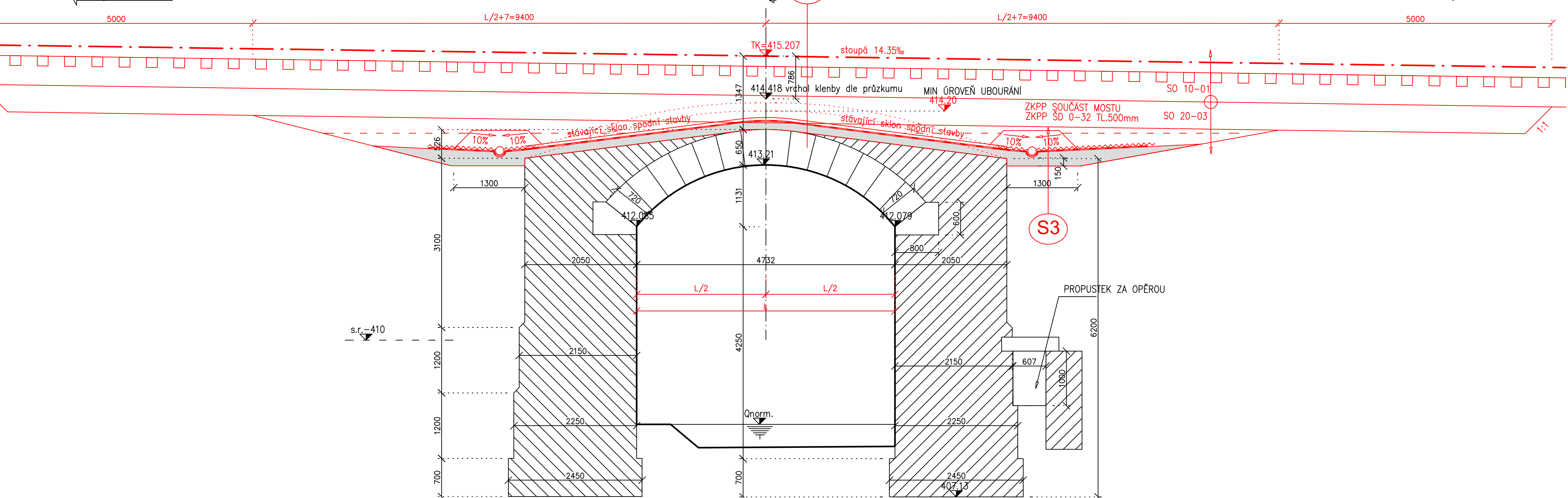
C.	x	y	z	poznámka
1	610350.677	1010590.033	413.792	zídka základová spára (hrana zábradlí)
2	610350.278	1010591.992	413.792	zídka základová spára (hrana zábradlí)
3	610346.432	1010610.946	413.533	zídka základová spára (hrana zábradlí)
4	610346.032	1010612.906	413.533	zídka základová spára (hrana zábradlí)
5	610354.634	1010598.334	-	okrajní sloupek levého zábradlí přední hrana
6	610353.275	1010604.997	-	okrajní sloupek levého zábradlí přední hrana

!!!! PŘECHODOVÉ ZIDKY VŽDY OSADIT PODELNĚ S KOLEJÍ DLE STÁVAJÍCÍCH ŘÍMS !!!

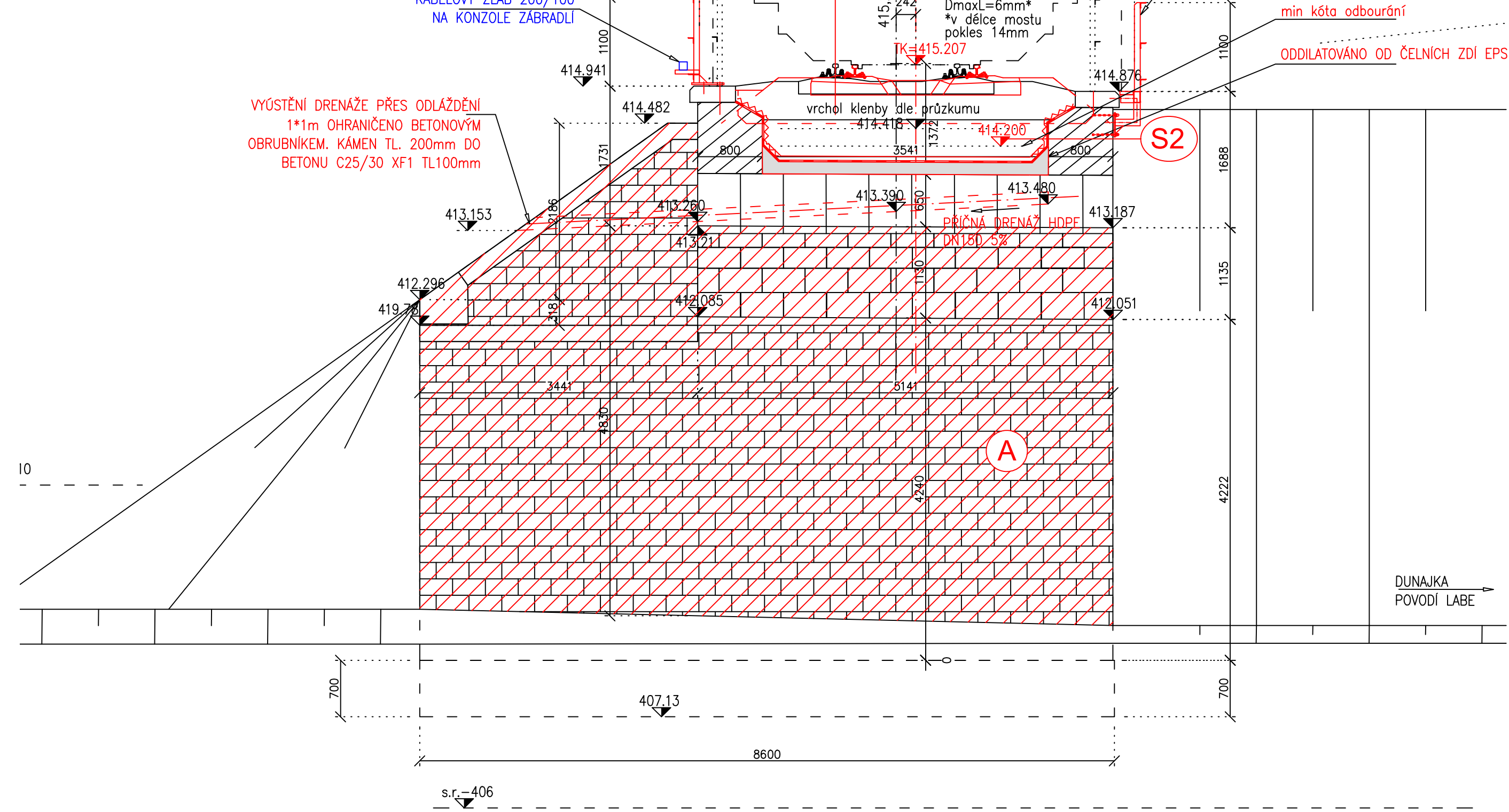


ŘEZ A-A 1:50

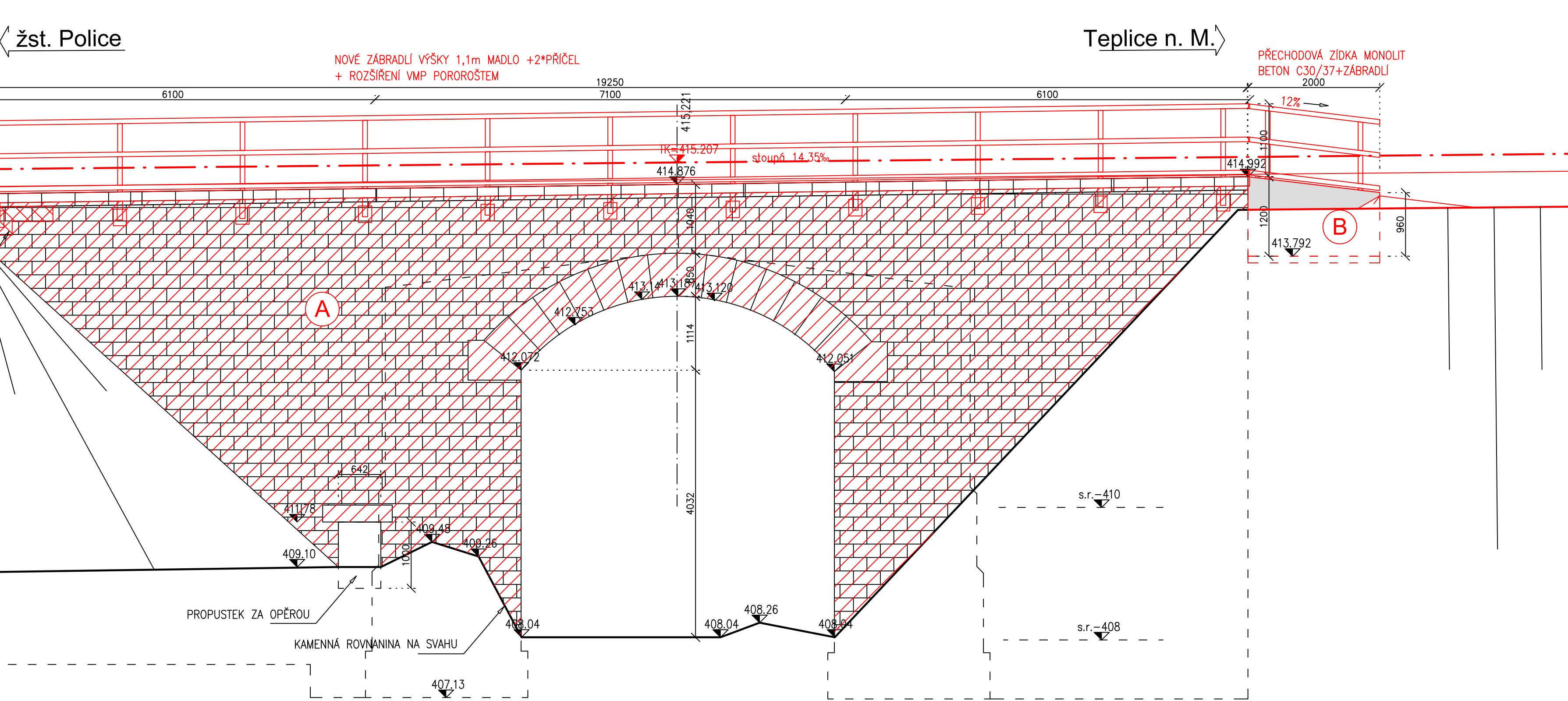
Teplce n. M.



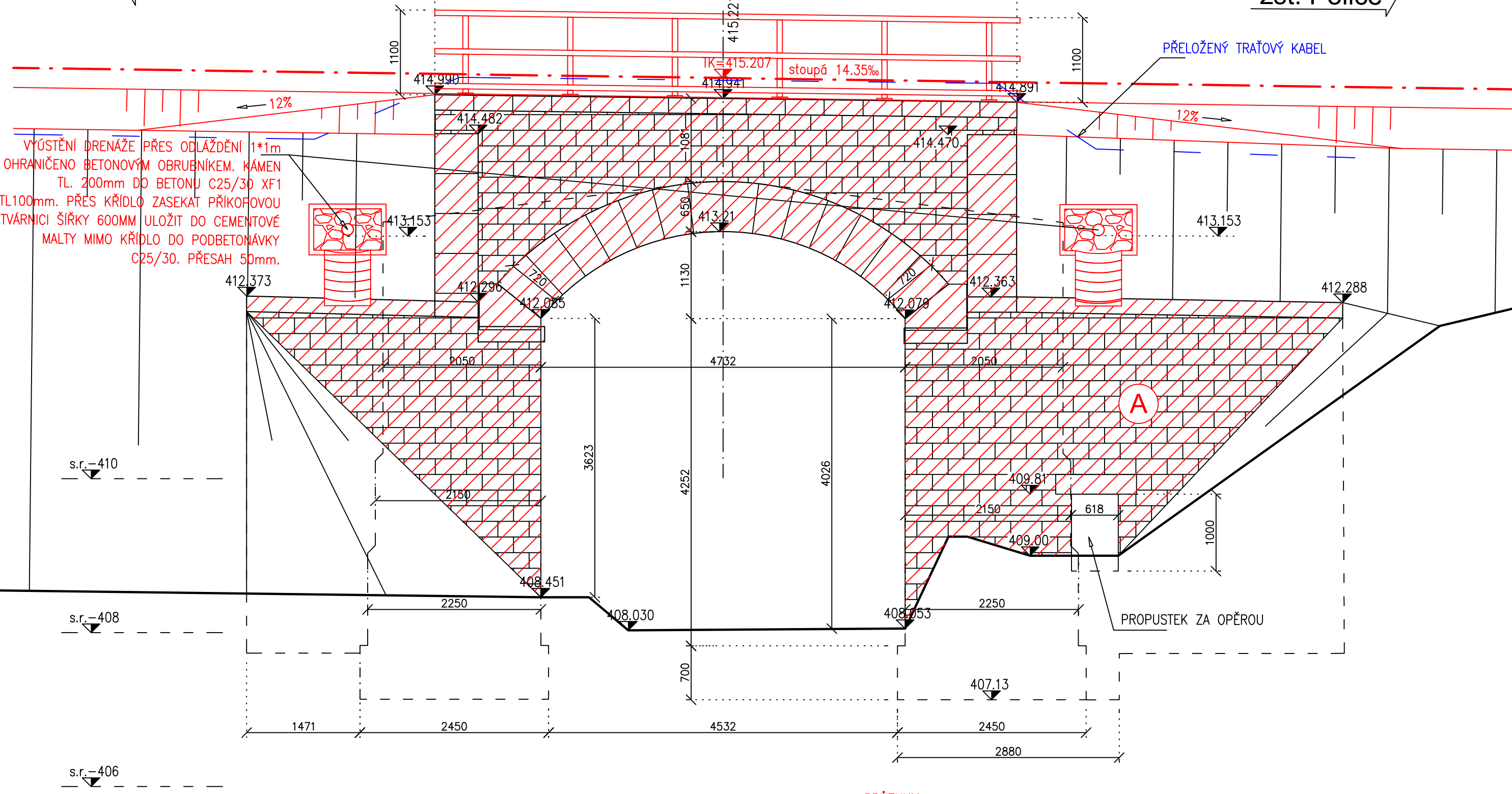
ŘEZ B-B 1:50



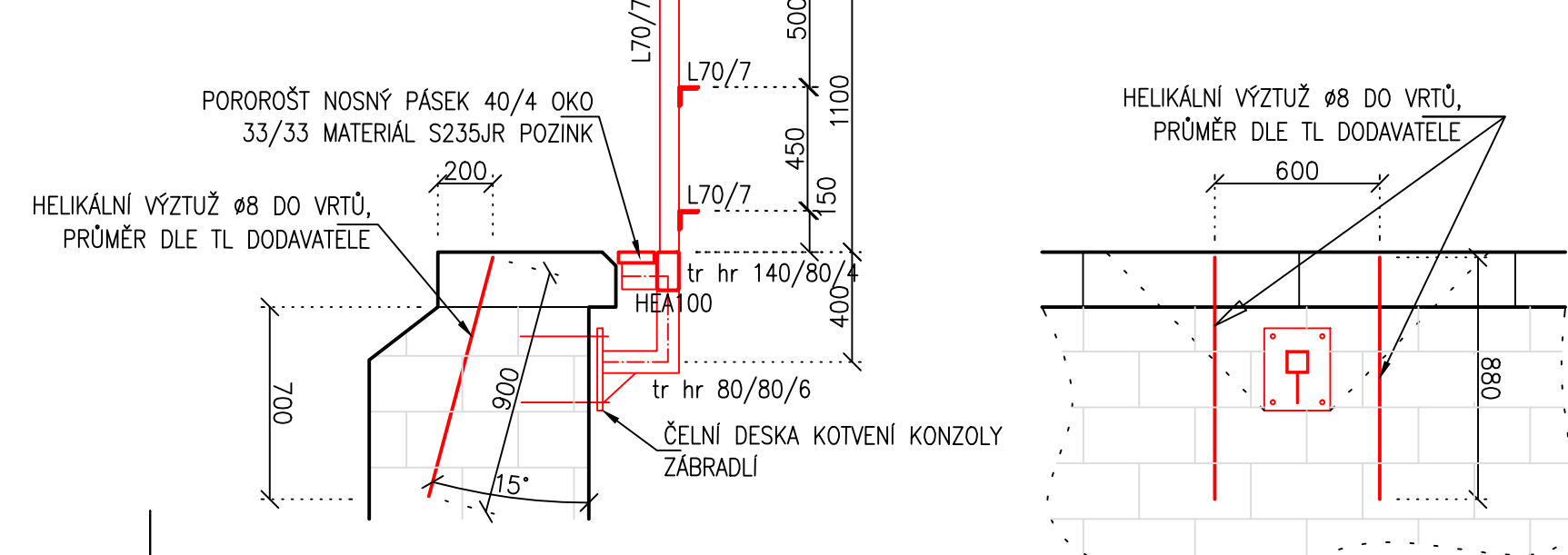
POHLED ZPRAVA 1:50



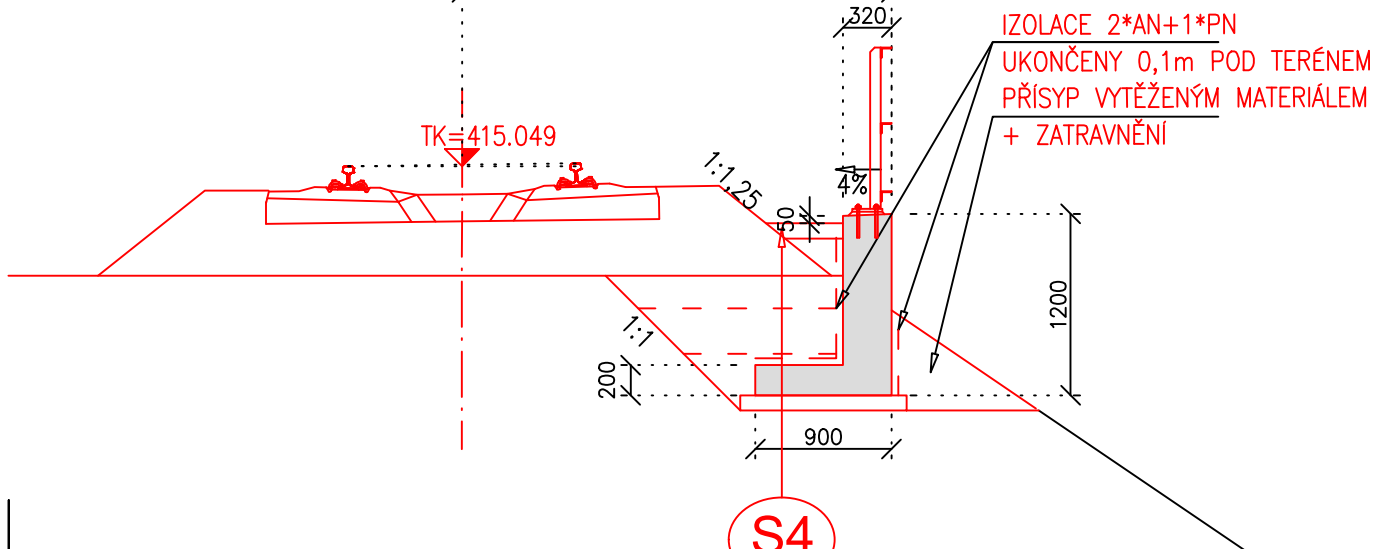
Teplce n. M.



ZÁBRADLÍ 1:25



ŘEZ C-C 1:50



- S1**
- SO 10-01
 - OVRSEK 49E1
 - STĚROVÉ LOŽE 32/63
 - SO 11-01
 - KONSTRUKČNÍ VRSTVA ZKPP PROVEDENA V RÁMCI MOSTU
 - SO 20-03
 - HUTNĚNÁ ŠTERKODRT PO 300mm ld=0.95 SEDÁNÍ max 0.4mm
 - OCHRANA IZOLACE BET. DESKA C30/37 XF1 .XC2 TL 50mm
 - VYTUŽENÁ DRATĚNOU VLOŽKOU #4/100/100
 - SEPARAČNÍ FOLIE PE
 - OCHRANA GEOTEXTILIE 300g/m2
 - IZOLACE PROTI ZEMNÍ VLHKOSTI A STĚKAJÍCÍ VODĚ Z NAIP
 - PENETRAČNÍ NÁTĚR
 - 2B DESKA C30/37 XC2XF1 + SIT #8/100-8/100
 - SEPARAČNÍ FOLIE PE
 - REPROFLOVANÝ POVRCH TL. REPROFILACE PŘEDPOKLAD 20mm DLE TP23
 - POVRCH OČIŠTĚN HRUHE OČIŠTĚNÍ MECHANICKY A NÁSLEDNĚ OTŘYSKÁNÍ VVP (TLAK >300BAR)
 - PŮVODNÍ KONSTRUKCE
- S2**
- SO 20-02
 - HUTNĚNÁ ŠTERKODRT PO 300mm ld=0.95 SEDÁNÍ max 0.4mm
 - MĚKKÁ OCHRANA IZOLACE - GEOTEXTILIE MIN 800g/m2
 - IZOLACE PROTI ZEMNÍ VLHKOSTI A STĚKAJÍCÍ VODĚ Z NAIP
 - PENETRAČNÍ NÁTĚR
 - REPROFLOVANÝ POVRCH TL. REPROFILACE PŘEDPOKLAD 20mm DLE TP23
 - POVRCH OČIŠTĚN HRUHE OČIŠTĚNÍ MECHANICKY A NÁSLEDNĚ OTŘYSKÁNÍ VVP (TLAK >300BAR)
 - PŮVODNÍ KONSTRUKCE
 - VNĚJŠÍ (LICOVÉ) STRANY ZIDVA OTŘYSKAT VVP V CELEM ROZSAHU A ČÁSTEČNĚ PŘESPÁROVAT (ODHAD 20% PLOCHY)
- S3**
- SO 20-03
 - HUTNĚNÁ ŠTERKODRT PO 300mm ld=0.95 SEDÁNÍ max 0.4mm
 - DRENÁŽ ODSYP SO 16-32 300mm NAD DRENÁŽ
 - DRENÁŽ DN150 HOPE PRŮMĚR SALON 5#
 - OCHRANA IZOLACE MĚKKÁ GEOTEXTILIE min 700g/m2
 - IZOLACE PROTI ZEMNÍ VLHKOSTI A STĚKAJÍCÍ VODĚ Z NAIP
 - PENETRAČNÍ NÁTĚR
 - 2B DESKA C30/37 XC2XF1
 - PŘEHUTNĚNÁ ZÁKLADOVÁ SPÁRA
- S4**
- SO 20-03
 - DRÁŽNÍ ŠTEZKA SO 4-16 100mm
 - STĚROVÉ LOŽE 32-64
 - ZASYP SO0-32 HUTNĚNO PO 300mm
 - IZOLACE PROTI ZEMNÍ VLHKOSTI A STĚKAJÍCÍ VODĚ NÁTĚR 2*MM
 - PENETRAČNÍ NÁTĚR
 - 2B ZIDKA C30/37 XF3
 - POKLADNĚ BETON C12/15 XO 100mm
 - PŘEHUTNĚNÁ ZÁKLADOVÁ SPÁRA

D.2.1.4

TÚ 1561, DÚ 18, J120 Police n. Metují - Česká Metuje - Teplce n. Metují

Generální projektant: **SPOLČNOST PRO OPRUV TRATI POLICE - TEPLICE**

PROJIN a.s.
K VARNÉ 2745 DIČ: CZ25292161
530 02 PARDUBICE IČO: 25292161
MORAVIA CONSULT Olomouc a.s. - spol. s r. o.
Ládkova 1004, Olomouc 772 00, IČO: 25292161

Zpracovatel: **PROJIN** Ing. Lucie Petráňová
Zodp. projektant: Ing. Jiří Malina
Kontrola: Ing. Jiří Malina
Kraľovohradecký Police n. Metují - Teplce n. Metují

Investor: **MCO** MORAVIA CONSULT Olomouc a.s.
Správa železnic, státní organizace; Dlážděná 1003/7, 110 Praha 1

Prostá rekonstrukce trati v úseku
POLICE NAD M. - TEPLICE NAD M.

SO 20-03 - Železniční most v ev. km 74,196

Obsah přílohy: Nový stav

Formát: 14xA4
Datum: 12/2024
Č. zakázky: 31/24/1028.208
Č. kópie: 1
Mřítko: 1:100/50
Č. přílohy: D.2.1.4.0

2.3